

ГРАФИЧЕСКОЕ ОПИСАНИЕ

местоположения границ населенных пунктов, территориальных зон, особо охраняемых природных территорий, зон с особыми условиями использования территории

Публичный сервитут в целях строительства и эксплуатации линейного объекта системы газоснабжения: «Газопровод распределительный высокого давления 0,6 МПа от ГРС Красноармейск до сетей газоснабжения с. Усть-Золиха, рп. Каменский, с. Золотое Саратовской области»

(наименование объекта, местоположение границ которого описано (далее - объект)

Раздел 1

Сведения об объекте		
N п/п	Характеристики объекта	Описание характеристик
1	2	3
1	Местоположение объекта	Саратовская область, Красноармейский р-н
2	Площадь объекта ± величина погрешности определения площади ($P \pm \Delta P$), м ²	363056 ± 5272
3	Иные характеристики объекта	1. Публичный сервитут в целях строительства и эксплуатации линейного объекта системы газоснабжения: «Газопровод распределительный высокого давления 0,6 МПа от ГРС Красноармейск до сетей газоснабжения с. Усть-Золиха, рп. Каменский, с. Золотое Саратовской области». Владелец публичного сервитута: ООО «Газпром газификация» ОГРН 1217800107744, ИНН 7813655197, юридический адрес: 194044, город Санкт-Петербург, Большой Сампсониевский пр-кт, д. 60 литера А, телефон +7 (812) 613-33-00, электронная почта: info@eoggazprom.ru. Срок публичного сервитута 10 лет.

Раздел 2

Сведения о местоположении границ объекта					
1. Система координат МСК-64, зона 2					
2. Сведения о характерных точках границ объекта					
Обозначение характерных точек границ	Координаты, м		Метод определения координат характерной точки	Средняя квадратическая погрешность положения характерной точки (Mt), м	Описание обозначения точки на местности (при наличии)
	X	Y			
1	2	3	4	5	6
1	425832.39	2259197.45	Геодезический метод	2.5	-
2	425833.72	2259196.19	Геодезический метод	2.5	-
3	425885.93	2259155.55	Геодезический метод	2.5	-
4	425889.03	2259035.39	Геодезический метод	2.5	-
5	425904.08	2259033.52	Геодезический метод	2.5	-
6	425901.08	2259143.78	Геодезический метод	2.5	-
7	425982.25	2259080.71	Геодезический метод	2.5	-
8	425966.24	2259063.31	Геодезический метод	2.5	-
9	425978.49	2259054.07	Геодезический метод	2.5	-
10	426024.01	2259098.92	Геодезический метод	2.5	-
11	426063.62	2259053.92	Геодезический метод	2.5	-
12	426076.62	2259062.76	Геодезический метод	2.5	-
13	426076.06	2259063.58	Геодезический метод	2.5	-
14	426149.00	2259113.15	Геодезический метод	2.5	-
15	426152.48	2259115.51	Геодезический метод	2.5	-
16	426287.26	2259207.10	Геодезический метод	2.5	-
17	426287.81	2259206.18	Геодезический метод	2.5	-
18	426294.07	2259210.39	Геодезический метод	2.5	-
19	426563.39	2259393.52	Геодезический метод	2.5	-
20	426843.38	2259616.99	Геодезический метод	2.5	-
21	426696.15	2259835.81	Геодезический метод	2.5	-
22	426853.04	2260407.47	Геодезический метод	2.5	-
23	426953.23	2260772.38	Геодезический метод	2.5	-
24	427196.13	2260733.58	Геодезический метод	2.5	-
25	427450.39	2260692.96	Геодезический метод	2.5	-
26	427567.35	2261329.85	Геодезический метод	2.5	-
27	427569.65	2261458.45	Геодезический метод	2.5	-
28	427959.86	2261719.17	Геодезический метод	2.5	-
29	428961.21	2262436.75	Геодезический метод	2.5	-
30	430406.95	2263338.48	Геодезический метод	2.5	-
31	430473.68	2263392.50	Геодезический метод	2.5	-
32	430588.81	2263458.65	Геодезический метод	2.5	-
33	430824.24	2263620.56	Геодезический метод	2.5	-
34	431017.50	2263753.49	Геодезический метод	2.5	-
35	431061.24	2263808.94	Геодезический метод	2.5	-
36	431149.00	2263843.94	Геодезический метод	2.5	-
37	431168.15	2263857.11	Геодезический метод	2.5	-
38	432945.72	2265078.81	Геодезический метод	2.5	-
39	432955.53	2265067.42	Геодезический метод	2.5	-
40	433224.18	2265011.36	Геодезический метод	2.5	-
41	433324.12	2264977.61	Геодезический метод	2.5	-
42	433362.50	2265046.40	Геодезический метод	2.5	-
43	433393.72	2265050.60	Геодезический метод	2.5	-
44	433393.55	2265051.60	Геодезический метод	2.5	-

Сведения о местоположении границ объекта

1. Система координат МСК-64, зона 2

2. Сведения о характерных точках границ объекта

Обозначение характерных точек границ	Координаты, м		Метод определения координат характерной точки	Средняя квадратическая погрешность положения характерной точки (Mt), м	Описание обозначения точки на местности (при наличии)
	X	Y			
45	433418.58	2265054.96	Геодезический метод	2.5	-
46	433433.83	2265057.11	Геодезический метод	2.5	-
47	433434.29	2265058.65	Геодезический метод	2.5	-
48	433550.28	2265444.74	Геодезический метод	2.5	-
49	433859.38	2265632.07	Геодезический метод	2.5	-
50	433868.90	2265639.23	Геодезический метод	2.5	-
51	433868.30	2265640.03	Геодезический метод	2.5	-
52	433951.74	2265702.47	Геодезический метод	2.5	-
53	433952.36	2265701.66	Геодезический метод	2.5	-
54	433973.58	2265717.57	Геодезический метод	2.5	-
55	434049.03	2265759.47	Геодезический метод	2.5	-
56	434323.40	2265405.54	Геодезический метод	2.5	-
57	434364.29	2265430.10	Геодезический метод	2.5	-
58	434356.12	2265442.67	Геодезический метод	2.5	-
59	434327.28	2265425.23	Геодезический метод	2.5	-
60	434297.43	2265463.67	Геодезический метод	2.5	-
61	434288.20	2265475.58	Геодезический метод	2.5	-
62	434062.30	2265766.84	Геодезический метод	2.5	-
63	434956.35	2266263.45	Геодезический метод	2.5	-
64	434989.69	2266274.99	Геодезический метод	2.5	-
65	434989.41	2266276.05	Геодезический метод	2.5	-
66	435100.26	2266314.62	Геодезический метод	2.5	-
67	435103.67	2266305.21	Геодезический метод	2.5	-
68	435173.19	2266329.41	Геодезический метод	2.5	-
69	435220.32	2266396.20	Геодезический метод	2.5	-
70	435286.18	2266425.74	Геодезический метод	2.5	-
71	435314.91	2266431.84	Геодезический метод	2.5	-
72	435502.37	2266472.90	Геодезический метод	2.5	-
73	436092.64	2266694.21	Геодезический метод	2.5	-
74	436100.21	2266778.32	Геодезический метод	2.5	-
75	436116.23	2266794.00	Геодезический метод	2.5	-
76	436287.83	2266855.33	Геодезический метод	2.5	-
77	436320.79	2266870.77	Геодезический метод	2.5	-
78	436339.57	2266869.63	Геодезический метод	2.5	-
79	437578.92	2267450.38	Геодезический метод	2.5	-
80	439477.11	2268214.43	Геодезический метод	2.5	-
81	439797.80	2268332.72	Геодезический метод	2.5	-
82	439988.22	2268436.31	Геодезический метод	2.5	-
83	439998.52	2268497.55	Геодезический метод	2.5	-
84	440063.15	2268523.64	Геодезический метод	2.5	-
85	440144.90	2268487.00	Геодезический метод	2.5	-
86	440795.34	2268747.88	Геодезический метод	2.5	-
87	440825.19	2268772.64	Геодезический метод	2.5	-
88	441658.82	2269364.51	Геодезический метод	2.5	-
89	441637.92	2269405.96	Геодезический метод	2.5	-
90	441590.20	2269526.52	Геодезический метод	2.5	-
91	441628.40	2269542.64	Геодезический метод	2.5	-

Сведения о местоположении границ объекта

1. Система координат МСК-64, зона 2

2. Сведения о характерных точках границ объекта

Обозначение характерных точек границ	Координаты, м		Метод определения координат характерной точки	Средняя квадратическая погрешность положения характерной точки (Mt), м	Описание обозначения точки на местности (при наличии)
	X	Y			
92	441345.31	2270298.61	Геодезический метод	2.5	-
93	441265.48	2270277.55	Геодезический метод	2.5	-
94	441260.80	2270291.18	Геодезический метод	2.5	-
95	441251.35	2270287.93	Геодезический метод	2.5	-
96	441198.38	2270441.55	Геодезический метод	2.5	-
97	441207.65	2270444.67	Геодезический метод	2.5	-
98	441219.63	2270458.15	Геодезический метод	2.5	-
99	441231.15	2270461.42	Геодезический метод	2.5	-
100	441264.80	2270474.68	Геодезический метод	2.5	-
101	441075.52	2270995.84	Геодезический метод	2.5	-
102	440978.48	2271259.77	Геодезический метод	2.5	-
103	440866.38	2271572.35	Геодезический метод	2.5	-
104	440847.28	2271581.17	Геодезический метод	2.5	-
105	440555.12	2272405.43	Геодезический метод	2.5	-
106	440533.79	2272400.28	Геодезический метод	2.5	-
107	440482.94	2272390.74	Геодезический метод	2.5	-
108	440476.65	2272409.07	Геодезический метод	2.5	-
109	440443.79	2272400.14	Геодезический метод	2.5	-
110	440441.77	2272405.98	Геодезический метод	2.5	-
111	440436.09	2272404.04	Геодезический метод	2.5	-
112	440456.28	2272345.92	Геодезический метод	2.5	-
113	440462.03	2272347.64	Геодезический метод	2.5	-
114	440454.26	2272369.91	Геодезический метод	2.5	-
115	440457.45	2272370.69	Геодезический метод	2.5	-
116	440536.95	2272385.61	Геодезический метод	2.5	-
117	440545.51	2272387.69	Геодезический метод	2.5	-
118	440835.25	2271570.20	Геодезический метод	2.5	-
119	440854.38	2271561.37	Геодезический метод	2.5	-
120	440964.38	2271254.65	Геодезический метод	2.5	-
121	441061.43	2270990.69	Геодезический метод	2.5	-
122	441245.65	2270483.47	Геодезический метод	2.5	-
123	441226.93	2270475.24	Геодезический метод	2.5	-
124	441183.11	2270463.94	Геодезический метод	2.5	-
125	441188.89	2270447.69	Геодезический метод	2.5	-
126	441191.75	2270448.51	Геодезический метод	2.5	-
127	441247.65	2270286.66	Геодезический метод	2.5	-
128	441242.81	2270285.33	Геодезический метод	2.5	-
129	441248.51	2270268.90	Геодезический метод	2.5	-
130	441252.16	2270270.32	Геодезический метод	2.5	-
131	441302.89	2270123.12	Геодезический метод	2.5	-
132	441308.54	2270125.14	Геодезический метод	2.5	-
133	441261.66	2270261.05	Геодезический метод	2.5	-
134	441335.86	2270280.91	Геодезический метод	2.5	-
135	441609.32	2269550.84	Геодезический метод	2.5	-
136	441570.44	2269534.31	Геодезический метод	2.5	-
137	441594.60	2269473.93	Геодезический метод	2.5	-
138	441558.03	2269449.01	Геодезический метод	2.5	-

Сведения о местоположении границ объекта

1. Система координат МСК-64, зона 2

2. Сведения о характерных точках границ объекта

Обозначение характерных точек границ	Координаты, м		Метод определения координат характерной точки	Средняя квадратическая погрешность положения характерной точки (Mt), м	Описание обозначения точки на местности (при наличии)
	X	Y			
139	441565.72	2269436.13	Геодезический метод	2.5	-
140	441600.20	2269460.01	Геодезический метод	2.5	-
141	441622.79	2269403.61	Геодезический метод	2.5	-
142	441582.65	2269377.09	Геодезический метод	2.5	-
143	441600.93	2269341.79	Геодезический метод	2.5	-
144	440816.05	2268784.55	Геодезический метод	2.5	-
145	440787.57	2268760.93	Геодезический метод	2.5	-
146	440145.31	2268503.33	Геодезический метод	2.5	-
147	440065.48	2268540.75	Геодезический метод	2.5	-
148	439984.99	2268508.27	Геодезический метод	2.5	-
149	439974.67	2268446.01	Геодезический метод	2.5	-
150	439791.59	2268346.42	Геодезический метод	2.5	-
151	439471.73	2268228.42	Геодезический метод	2.5	-
152	438315.30	2267762.95	Геодезический метод	2.5	-
153	438062.05	2267661.02	Геодезический метод	2.5	-
154	437895.83	2267594.10	Геодезический метод	2.5	-
155	437572.93	2267464.14	Геодезический метод	2.5	-
156	436334.38	2266883.77	Геодезический метод	2.5	-
157	436314.37	2266884.33	Геодезический метод	2.5	-
158	436282.11	2266869.21	Геодезический метод	2.5	-
159	436108.09	2266807.02	Геодезический метод	2.5	-
160	436085.77	2266785.17	Геодезический метод	2.5	-
161	436078.54	2266704.95	Геодезический метод	2.5	-
162	435857.11	2266621.88	Геодезический метод	2.5	-
163	435498.75	2266487.46	Геодезический метод	2.5	-
164	435313.57	2266447.06	Геодезический метод	2.5	-
165	435281.43	2266440.07	Геодезический метод	2.5	-
166	435210.44	2266408.20	Геодезический метод	2.5	-
167	435180.28	2266365.48	Геодезический метод	2.5	-
168	435163.71	2266342.00	Геодезический метод	2.5	-
169	435098.74	2266319.38	Геодезический метод	2.5	-
170	435099.03	2266318.42	Геодезический метод	2.5	-
171	435000.87	2266284.20	Геодезический метод	2.5	-
172	434999.78	2266294.27	Геодезический метод	2.5	-
173	434950.46	2266277.33	Геодезический метод	2.5	-
174	434640.26	2266105.04	Геодезический метод	2.5	-
175	434447.28	2265997.83	Геодезический метод	2.5	-
176	434225.39	2265874.60	Геодезический метод	2.5	-
177	434079.50	2265793.56	Геодезический метод	2.5	-
178	434066.19	2265786.16	Геодезический метод	2.5	-
179	433965.41	2265730.19	Геодезический метод	2.5	-
180	433943.37	2265713.69	Геодезический метод	2.5	-
181	433949.35	2265705.67	Геодезический метод	2.5	-
182	433865.90	2265643.24	Геодезический метод	2.5	-
183	433859.91	2265651.24	Геодезический метод	2.5	-
184	433848.42	2265667.61	Геодезический метод	2.5	-
185	433797.73	2265635.51	Геодезический метод	2.5	-

Сведения о местоположении границ объекта

1. Система координат МСК-64, зона 2

2. Сведения о характерных точках границ объекта

Обозначение характерных точек границ	Координаты, м		Метод определения координат характерной точки	Средняя квадратическая погрешность положения характерной точки (Mt), м	Описание обозначения точки на местности (при наличии)
	X	Y			
186	433806.98	2265617.88	Геодезический метод	2.5	-
187	433604.33	2265495.01	Геодезический метод	2.5	-
188	433540.23	2265456.15	Геодезический метод	2.5	-
189	433546.45	2265445.89	Геодезический метод	2.5	-
190	433436.59	2265080.19	Геодезический метод	2.5	-
191	433426.89	2265082.66	Геодезический метод	2.5	-
192	433422.83	2265069.15	Геодезический метод	2.5	-
193	433416.60	2265067.88	Геодезический метод	2.5	-
194	433418.06	2265058.93	Геодезический метод	2.5	-
195	433392.66	2265055.50	Геодезический метод	2.5	-
196	433390.69	2265065.33	Геодезический метод	2.5	-
197	433353.05	2265060.25	Геодезический метод	2.5	-
198	433317.10	2264995.79	Геодезический метод	2.5	-
199	433228.18	2265025.83	Геодезический метод	2.5	-
200	432963.63	2265080.27	Геодезический метод	2.5	-
201	432948.53	2265098.80	Геодезический метод	2.5	-
202	432765.17	2264972.95	Геодезический метод	2.5	-
203	431707.15	2264245.73	Геодезический метод	2.5	-
204	431158.61	2263868.82	Геодезический метод	2.5	-
205	431141.66	2263857.16	Геодезический метод	2.5	-
206	431051.95	2263821.39	Геодезический метод	2.5	-
207	431007.25	2263764.71	Геодезический метод	2.5	-
208	430815.29	2263632.69	Геодезический метод	2.5	-
209	430580.87	2263471.66	Геодезический метод	2.5	-
210	430465.15	2263404.89	Геодезический метод	2.5	-
211	430398.49	2263350.88	Геодезический метод	2.5	-
212	430022.10	2263116.12	Геодезический метод	2.5	-
213	429563.97	2262830.38	Геодезический метод	2.5	-
214	428952.86	2262449.22	Геодезический метод	2.5	-
215	428439.06	2262081.03	Геодезический метод	2.5	-
216	428258.50	2261951.62	Геодезический метод	2.5	-
217	427950.94	2261731.23	Геодезический метод	2.5	-
218	427554.78	2261466.38	Геодезический метод	2.5	-
219	427552.38	2261331.39	Геодезический метод	2.5	-
220	427441.90	2260729.75	Геодезический метод	2.5	-
221	427382.65	2260739.27	Геодезический метод	2.5	-
222	427379.45	2260719.75	Геодезический метод	2.5	-
223	426942.30	2260789.31	Геодезический метод	2.5	-
224	426679.86	2259833.15	Геодезический метод	2.5	-
225	426822.91	2259620.52	Геодезический метод	2.5	-
226	426554.55	2259405.65	Геодезический метод	2.5	-
227	426279.84	2259218.90	Геодезический метод	2.5	-
228	426285.01	2259210.40	Геодезический метод	2.5	-
229	426073.78	2259066.87	Геодезический метод	2.5	-
230	426068.20	2259075.14	Геодезический метод	2.5	-
231	426066.15	2259073.74	Геодезический метод	2.5	-
232	426024.98	2259120.89	Геодезический метод	2.5	-

Сведения о местоположении границ объекта

1. Система координат МСК-64, зона 2

2. Сведения о характерных точках границ объекта

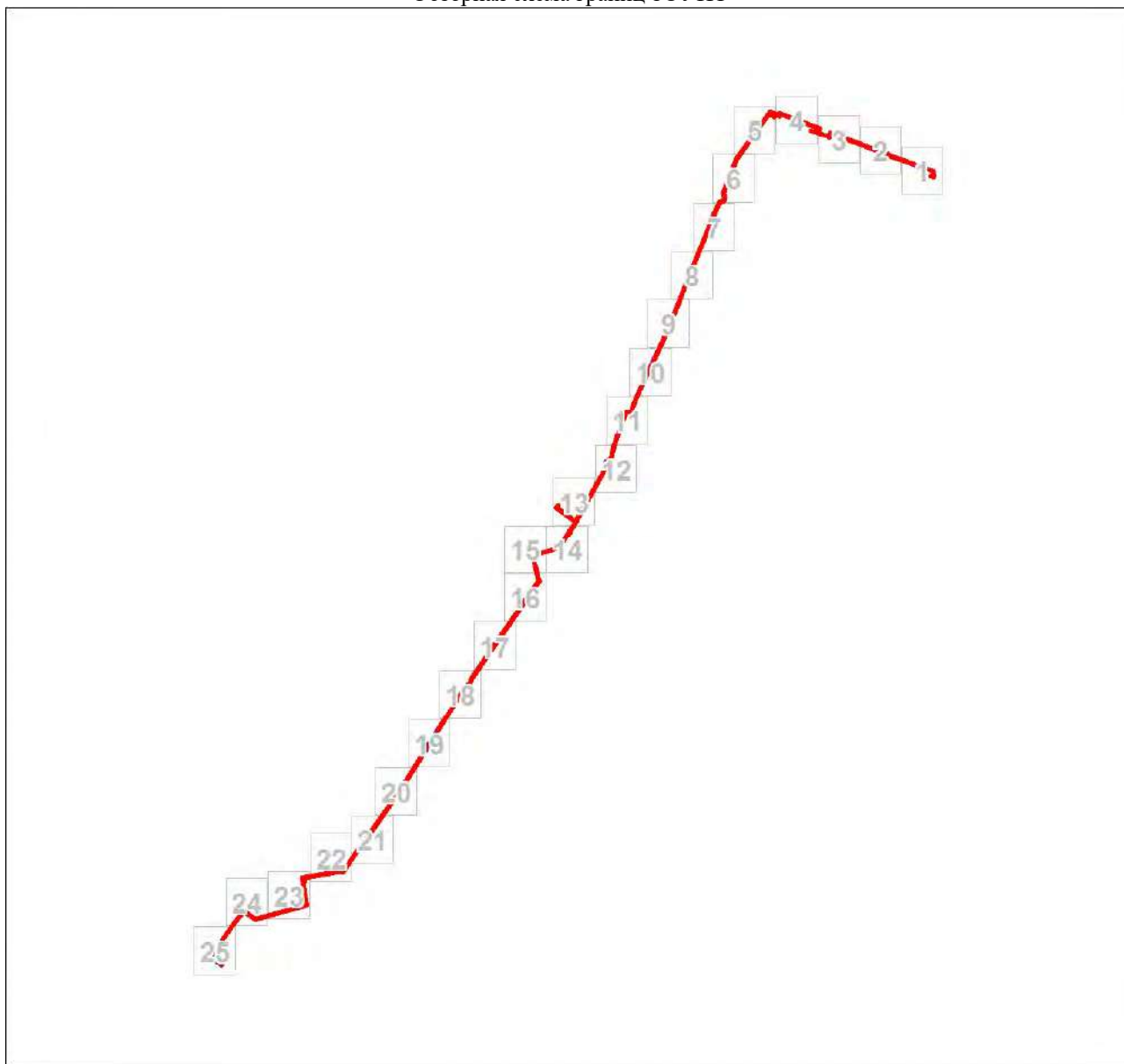
Обозначение характерных точек границ	Координаты, м		Метод определения координат характерной точки	Средняя квадратическая погрешность положения характерной точки (Mt), м	Описание обозначения точки на местности (при наличии)
	X	Y			
233	425994.07	2259090.55	Геодезический метод	2.5	-
234	425841.19	2259209.34	Геодезический метод	2.5	-
1	425832.39	2259197.45	Геодезический метод	2.5	-

3. Сведения о характерных точках части (частей) границы объекта

Обозначение характерных точек части границы	Координаты, м		Метод определения координат характерной точки	Средняя квадратическая погрешность положения характерной точки (Mt), м	Описание обозначения точки на местности (при наличии)
	X	Y			
1	2	3	4	5	6
-	-	-	-	-	-

План границ объекта

Обзорная схема границ ЗОУИТ



Масштаб 1:122991

Используемые условные знаки и обозначения:

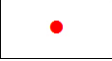

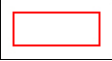

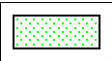
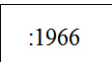
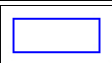
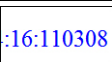
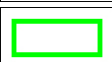
Условные обозначения представлены на листе 10

Подпись _____ Филиппова О. Ю.

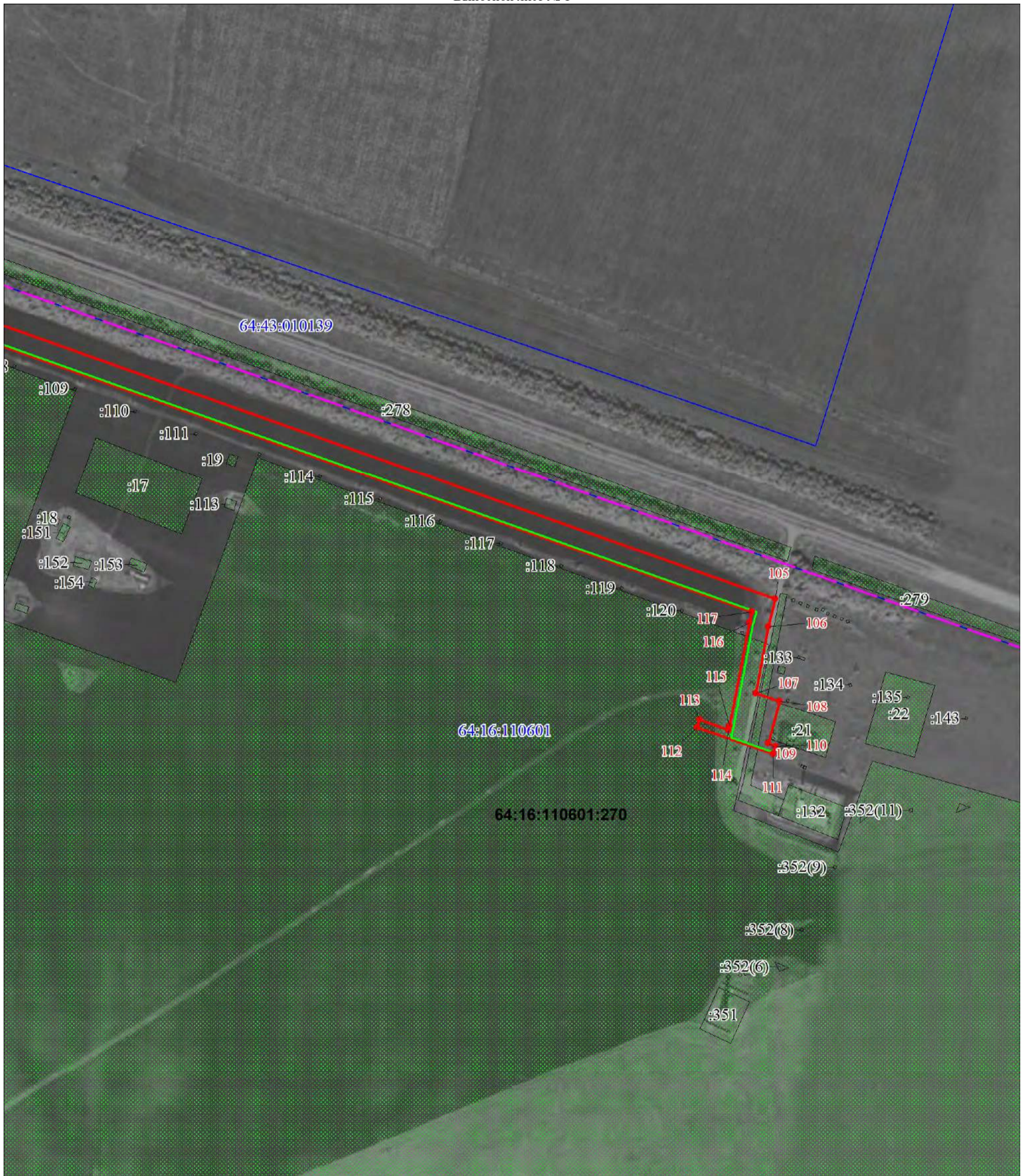
Дата 31 октября 2023 г.

Место для оттиска печати (при наличии) лица, составившего описание местоположения границ объекта

Условные обозначения

	Характерная точка границы объекта
	Надписи номеров характерных точек границы объекта
	Граница объекта
	Граница муниципального образования
	Часть границы, сведения ЕГРН о которой позволяют однозначно определить ее положение на местности
	Надписи кадастрового номера земельного участка
	Граница кадастрового квартала
	Обозначение кадастрового квартала
	Ось объекта

План границ объекта
Выносной лист № 1



Масштаб 1:3000

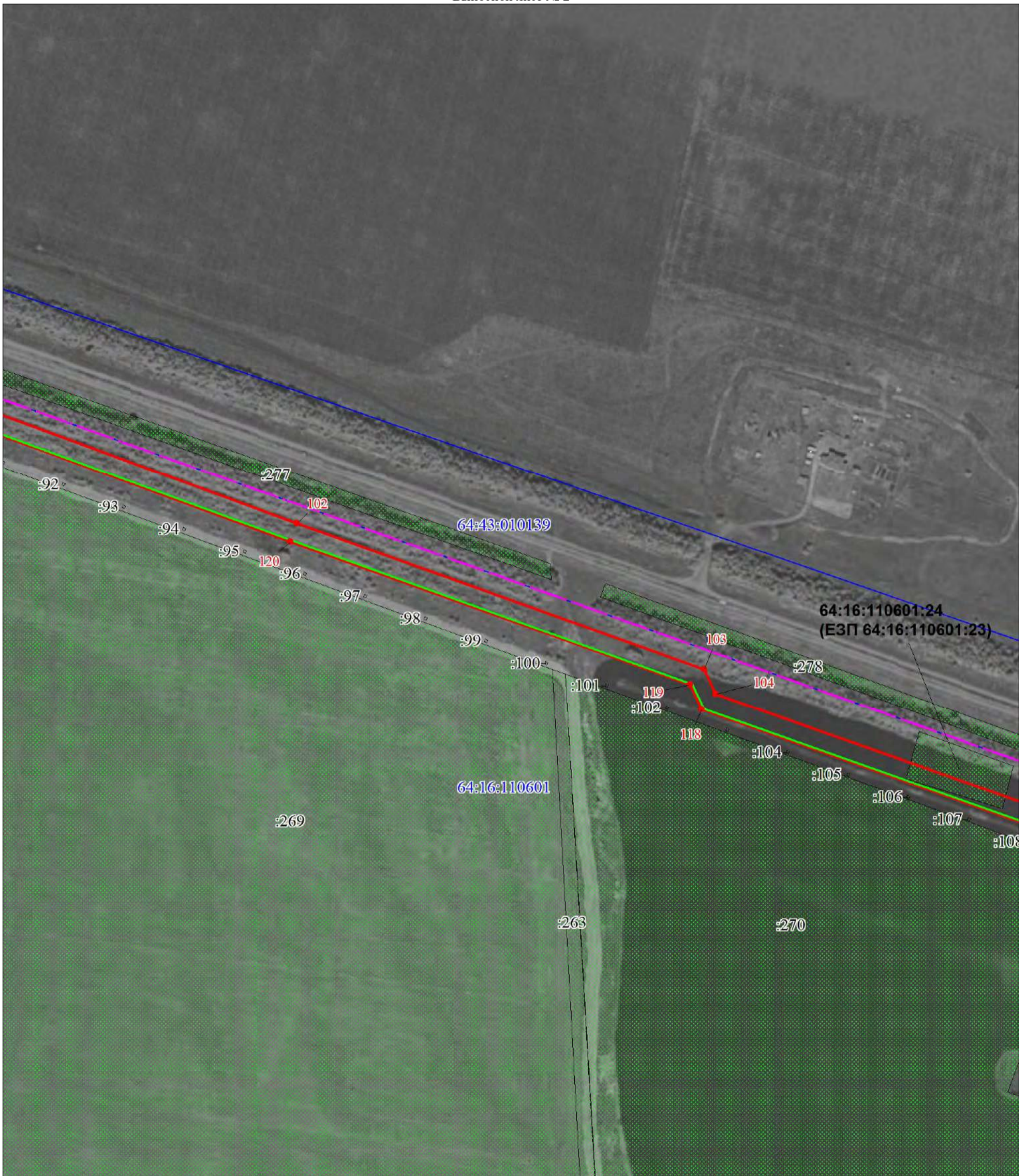
Используемые условные знаки и обозначения:

Условные обозначения представлены на листе 10

Подпись _____ Филиппова О. Ю.

Дата 31 октября 2023 г.

Место для оттиска печати (при наличии) лица, составившего описание местоположения границ объекта



Масштаб 1:3000

Используемые условные знаки и обозначения:

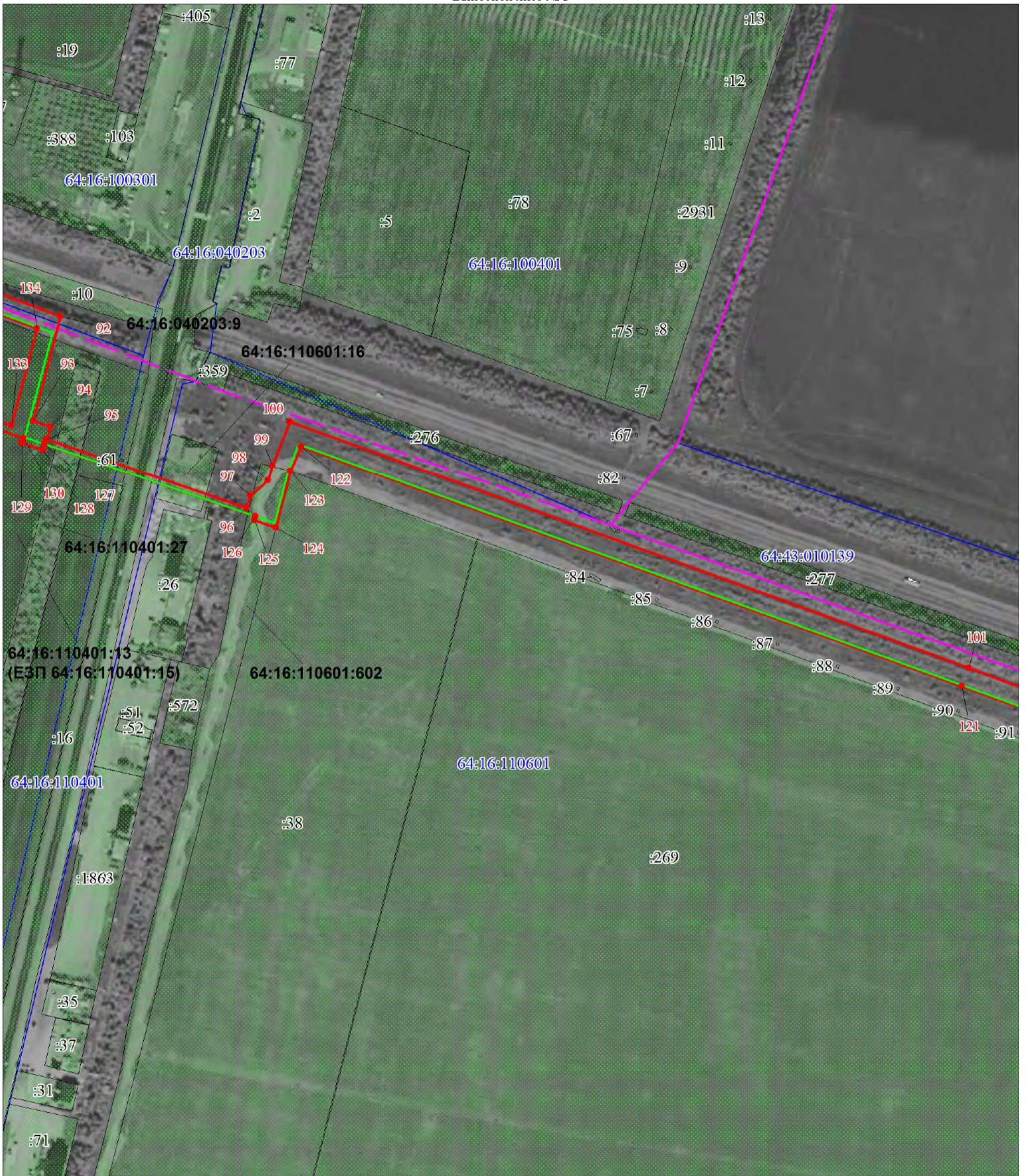
Условные обозначения представлены на листе 10

Подпись _____ Филиппова О. Ю.

Дата 31 октября 2023 г.

Место для оттиска печати (при наличии) лица, составившего описание местоположения границ объекта

План границ объекта
Выносной лист № 3



Масштаб 1:3000

Используемые условные знаки и обозначения:

Условные обозначения представлены на листе 10

Подпись _____ Филиппова О. Ю.

Дата 31 октября 2023 г.

Место для оттиска печати (при наличии) лица, составившего описание местоположения границ объекта



Масштаб 1:3000

Используемые условные знаки и обозначения:

Условные обозначения представлены на листе 10

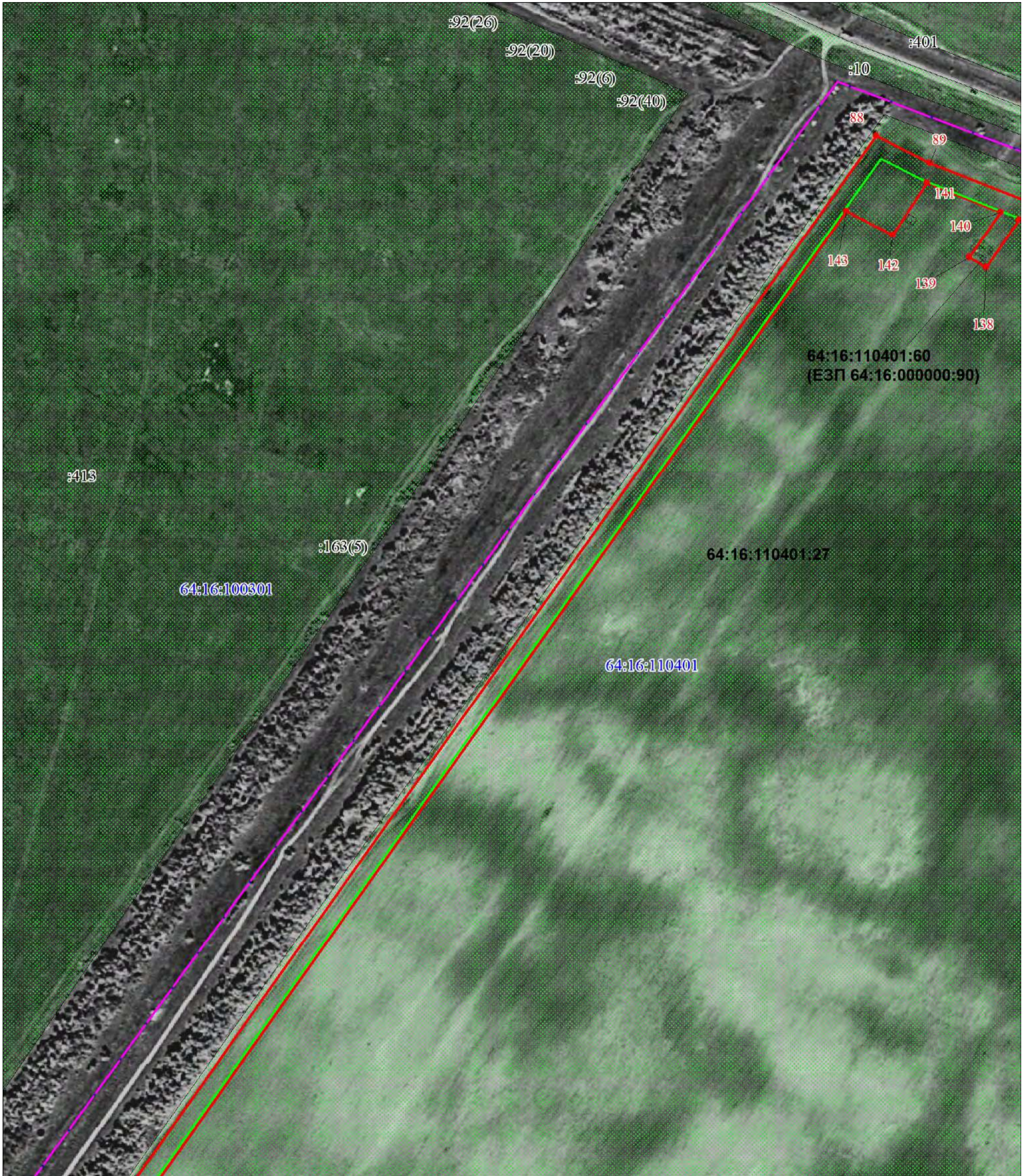
Подпись _____ Филиппова О. Ю.

Дата 31 октября 2023 г.

Место для оттиска печати (при наличии) лица, составившего описание местоположения границ объекта

План границ объекта

Выносной лист № 5



Масштаб 1:3000

Используемые условные знаки и обозначения:

Условные обозначения представлены на листе 10

Подпись _____ Филиппова О. Ю.

Дата 31 октября 2023 г.

Место для оттиска печати (при наличии) лица, составившего описание местоположения границ объекта

План границ объекта

Выносной лист № 6



Масштаб 1:3000

Используемые условные знаки и обозначения:

Условные обозначения представлены на листе 10

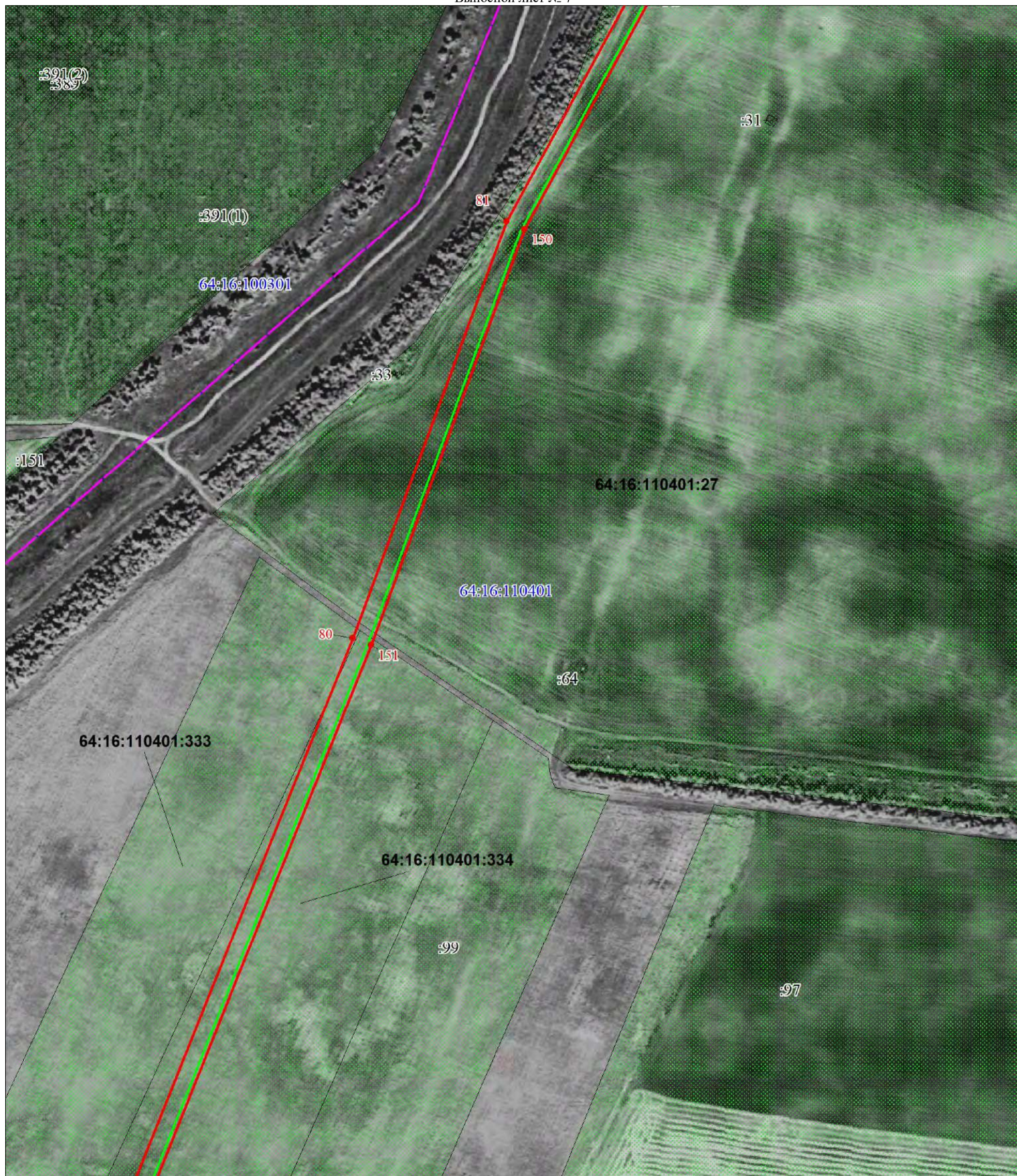
Подпись _____ Филиппова О. Ю.

Дата 31 октября 2023 г.

Место для оттиска печати (при наличии) лица, составившего описание местоположения границ объекта

План границ объекта

Выносной лист № 7



Масштаб 1:3000

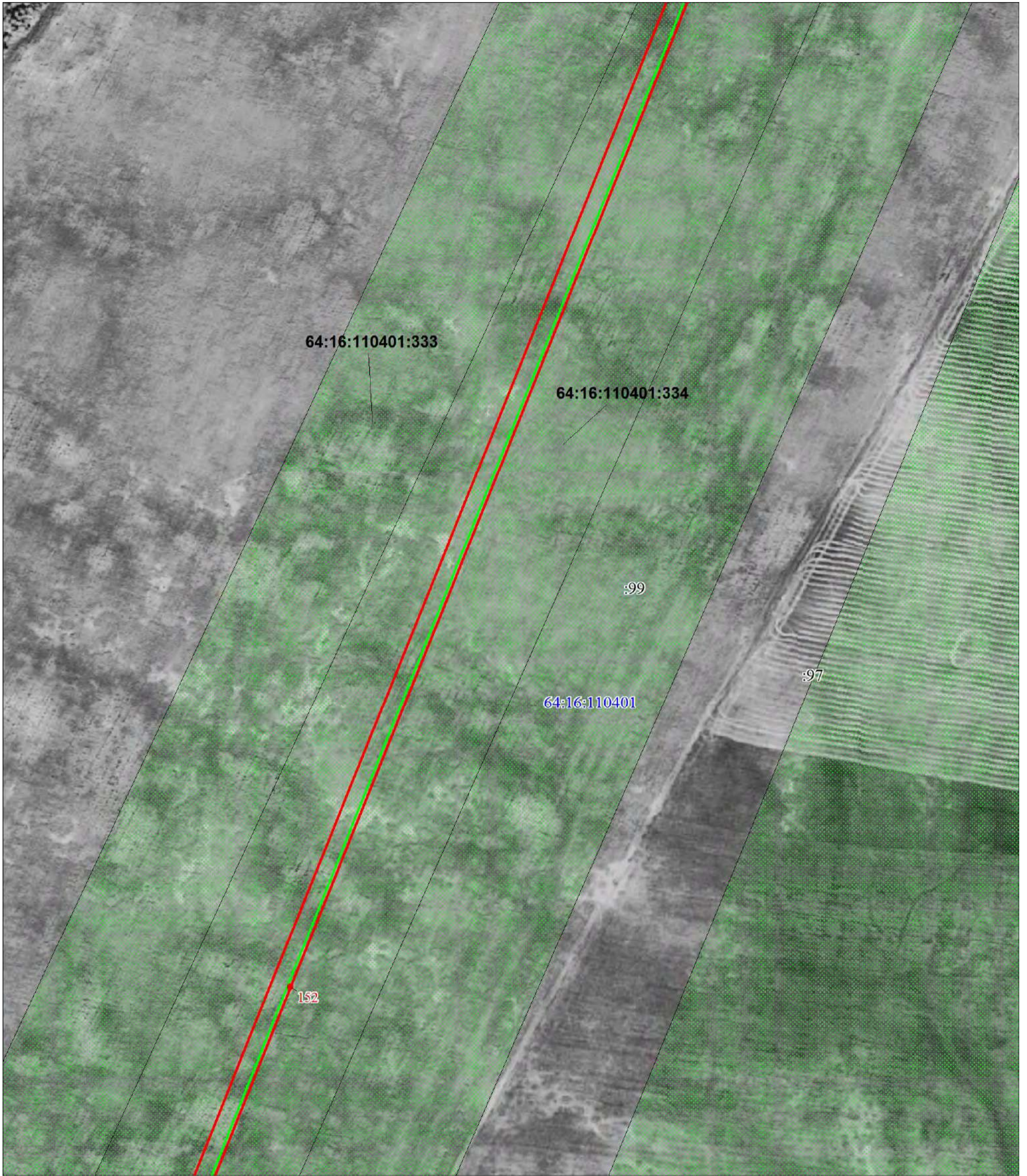
Используемые условные знаки и обозначения:

Условные обозначения представлены на листе 10

Подпись _____ Филиппова О. Ю.

Дата 31 октября 2023 г.

Место для оттиска печати (при наличии) лица, составившего описание местоположения границ объекта



Масштаб 1:3000

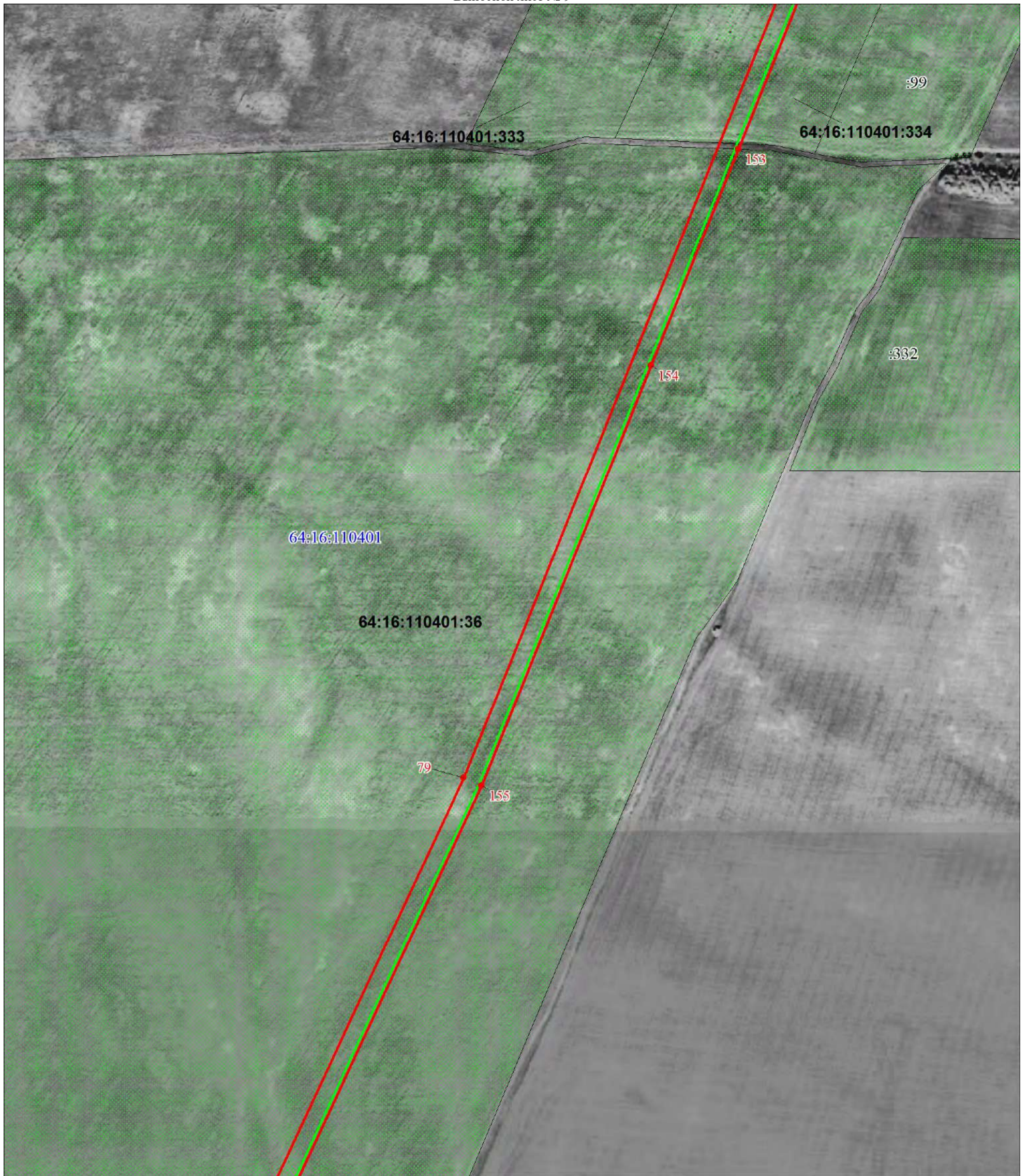
Используемые условные знаки и обозначения:

Условные обозначения представлены на листе 10

Подпись _____ Филиппова О. Ю.

Дата 31 октября 2023 г.

Место для оттиска печати (при наличии) лица, составившего описание местоположения границ объекта



Масштаб 1:3000

Используемые условные знаки и обозначения:

Условные обозначения представлены на листе 10

Подпись _____ Филиппова О. Ю.

Дата 31 октября 2023 г.

Место для оттиска печати (при наличии) лица, составившего описание местоположения границ объекта



Масштаб 1:3000

Используемые условные знаки и обозначения:

Условные обозначения представлены на листе 10

Подпись _____ Филиппова О. Ю.

Дата 31 октября 2023 г.

Место для оттиска печати (при наличии) лица, составившего описание местоположения границ объекта

План границ объекта

Выносной лист № 11



Масштаб 1:3000

Используемые условные знаки и обозначения:

Условные обозначения представлены на листе 10

Подпись _____ Филиппова О. Ю.

Дата 31 октября 2023 г.

Место для оттиска печати (при наличии) лица, составившего описание местоположения границ объекта

План границ объекта
Выносной лист № 12



Масштаб 1:3000

Используемые условные знаки и обозначения:

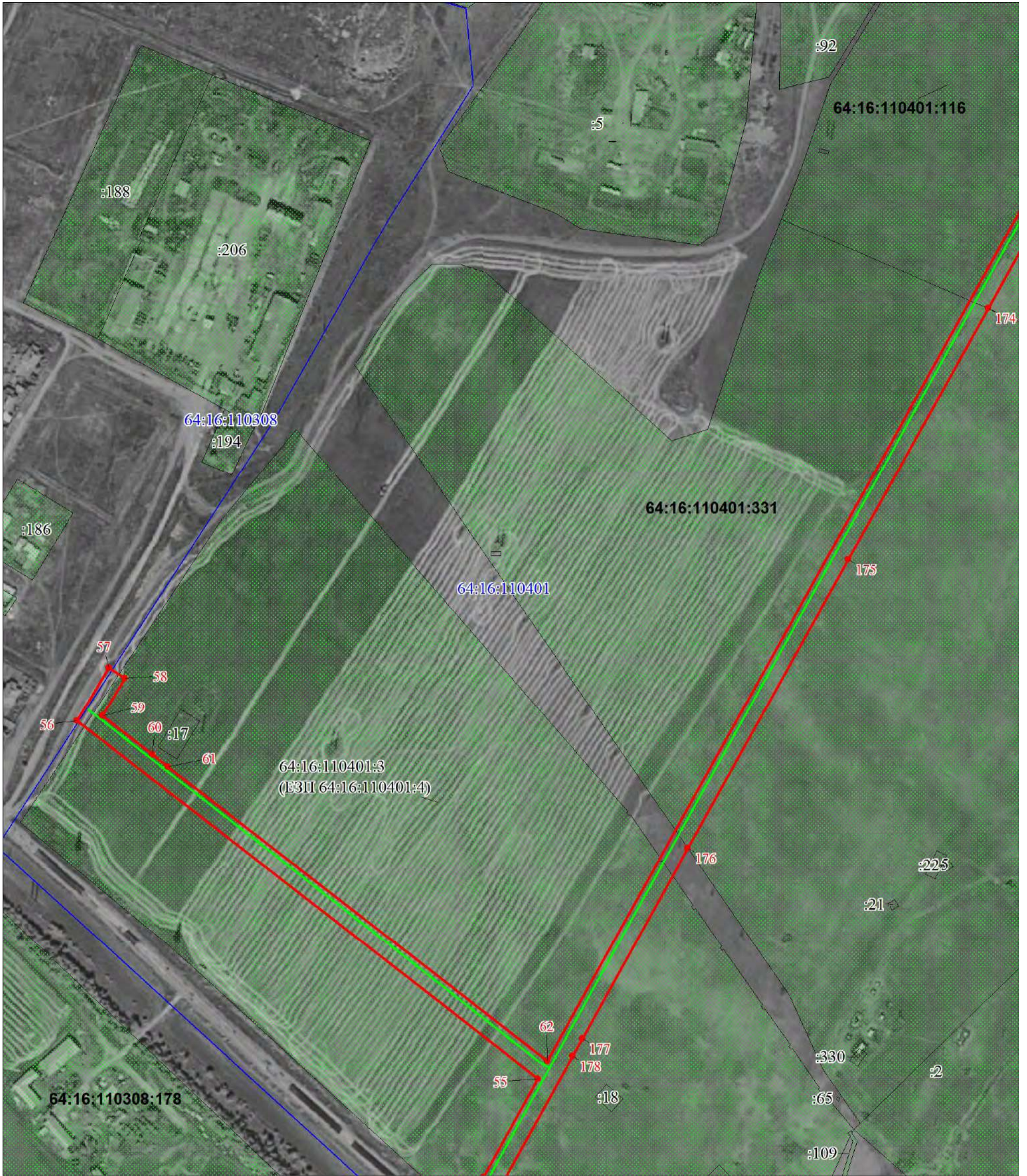
Условные обозначения представлены на листе 10

Подпись _____ Филиппова О. Ю.

Дата 31 октября 2023 г.

Место для оттиска печати (при наличии) лица, составившего описание местоположения границ объекта

План границ объекта
Выносной лист № 13



Масштаб 1:3000

Используемые условные знаки и обозначения:

Условные обозначения представлены на листе 10

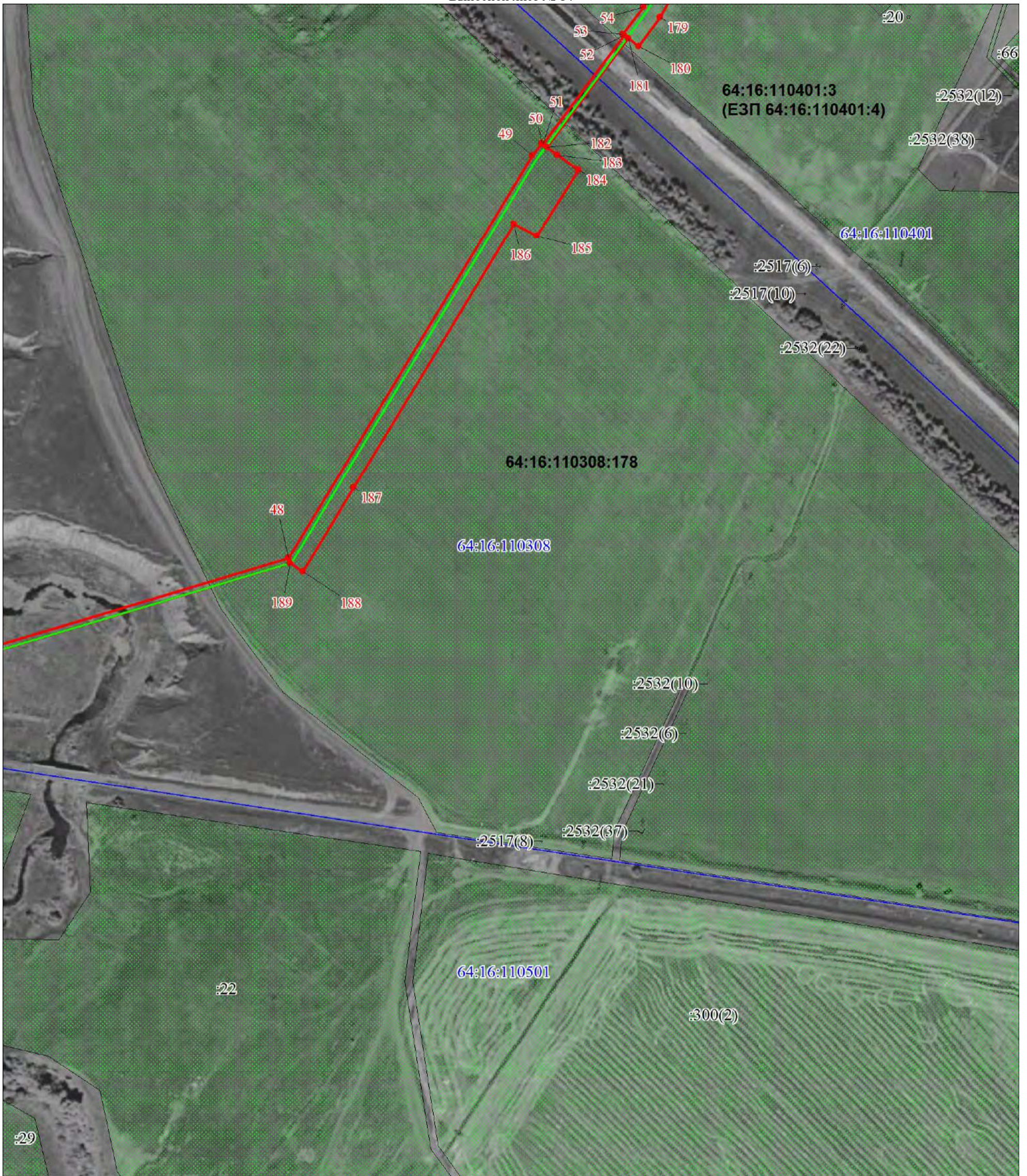
Подпись _____ Филиппова О. Ю.

Дата 31 октября 2023 г.

Место для оттиска печати (при наличии) лица, составившего описание местоположения границ объекта

План границ объекта

Выносной лист № 14



Масштаб 1:3000

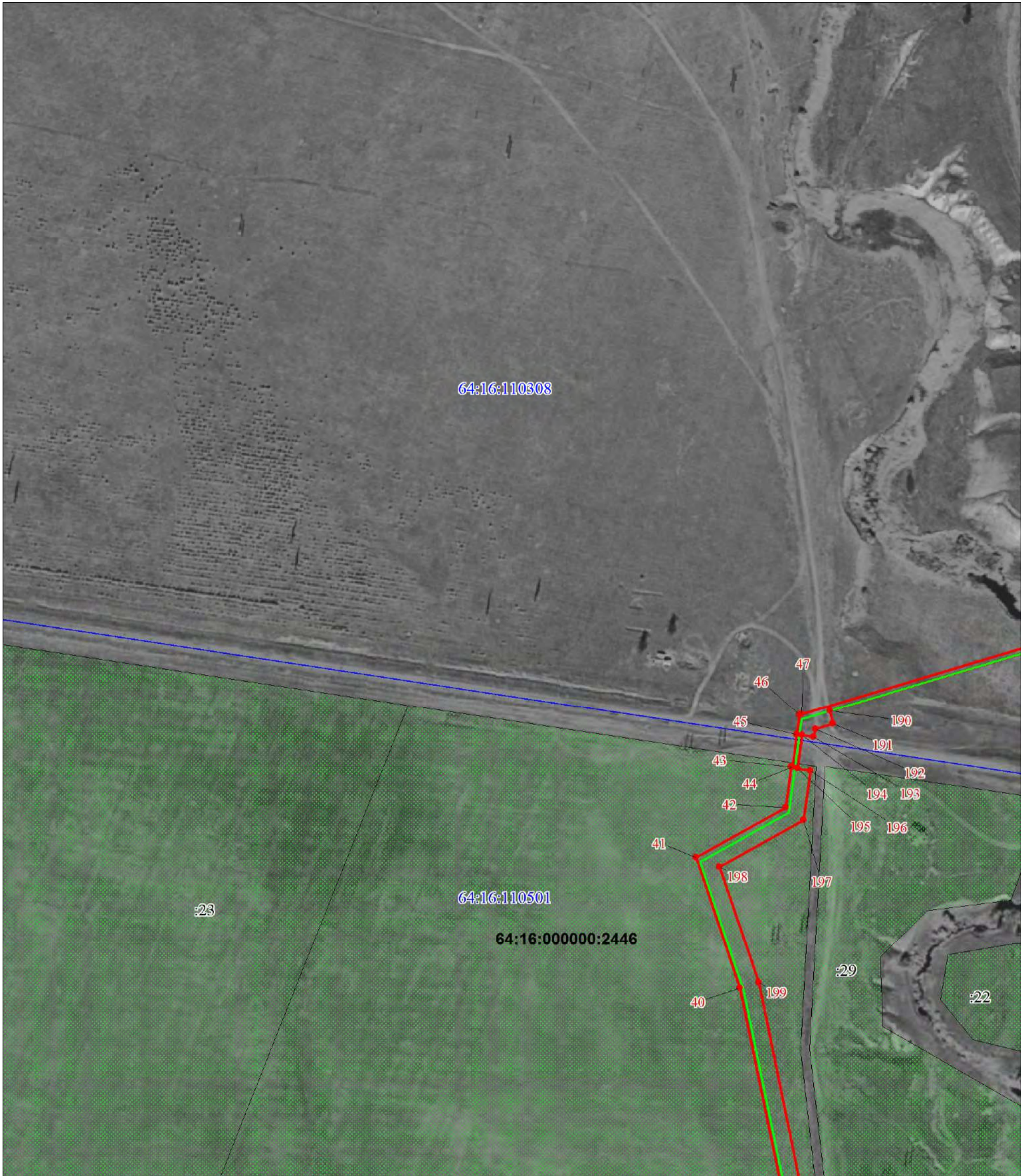
Используемые условные знаки и обозначения:

Условные обозначения представлены на листе 10

Подпись _____ Филиппова О. Ю.

Дата 31 октября 2023 г.

Место для оттиска печати (при наличии) лица, составившего описание местоположения границ объекта



Масштаб 1:3000

Используемые условные знаки и обозначения:

Условные обозначения представлены на листе 10

Подпись _____ Филиппова О. Ю.

Дата 31 октября 2023 г.

Место для оттиска печати (при наличии) лица, составившего описание местоположения границ объекта



Масштаб 1:3000

Используемые условные знаки и обозначения:

Условные обозначения представлены на листе 10

Подпись _____ Филиппова О. Ю.

Дата 31 октября 2023 г.

Место для оттиска печати (при наличии) лица, составившего описание местоположения границ объекта



Масштаб 1:3000

Используемые условные знаки и обозначения:

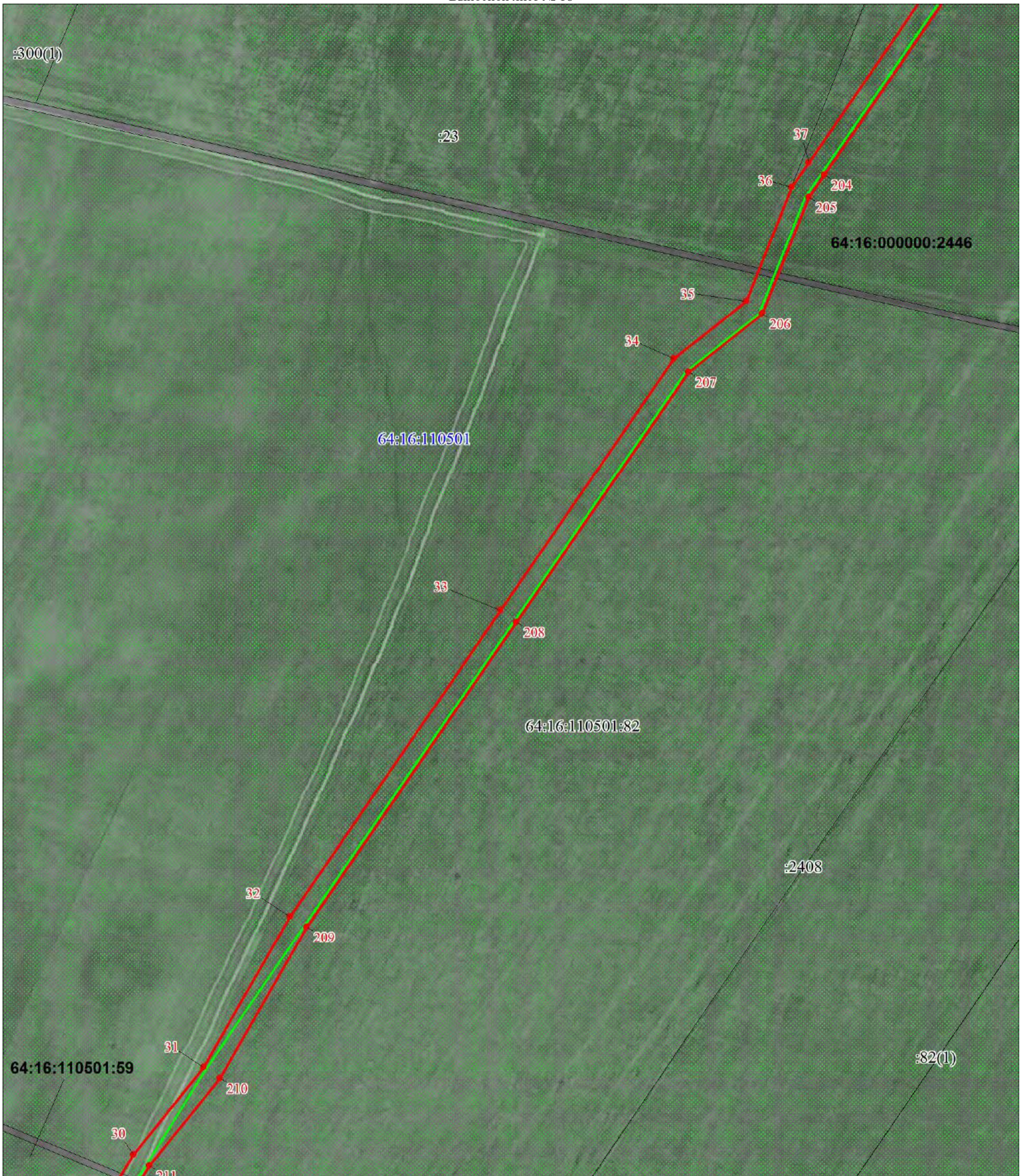
Условные обозначения представлены на листе 10

Подпись _____ Филиппова О. Ю.

Дата 31 октября 2023 г.

Место для оттиска печати (при наличии) лица, составившего описание местоположения границ объекта

План границ объекта
Выносной лист № 18



Масштаб 1:3000

Используемые условные знаки и обозначения:

Условные обозначения представлены на листе 10

Подпись _____ Филиппова О. Ю.

Дата 31 октября 2023 г.

Место для оттиска печати (при наличии) лица, составившего описание местоположения границ объекта



Масштаб 1:3000

Используемые условные знаки и обозначения:

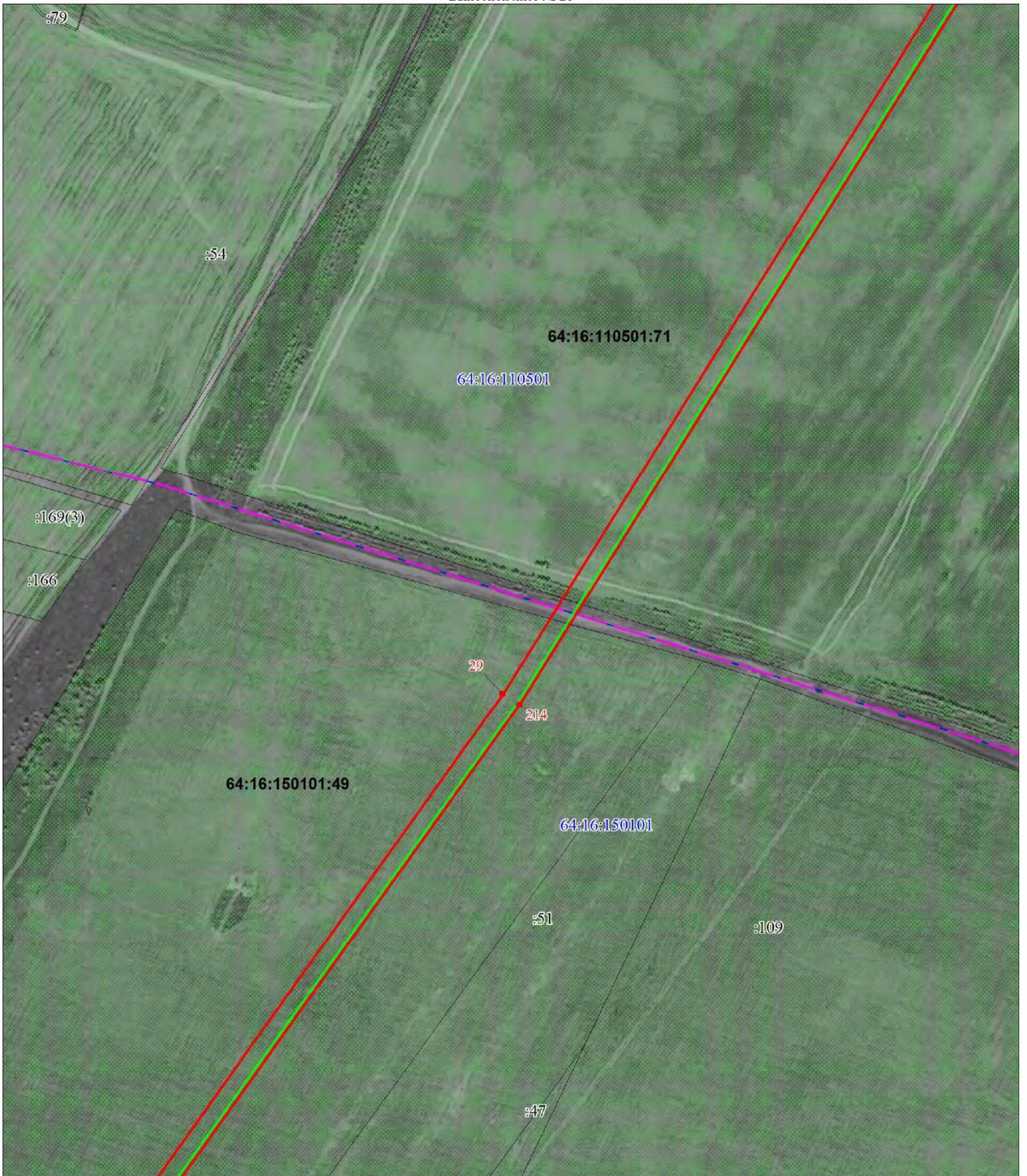
Условные обозначения представлены на листе 10

Подпись _____ Филиппова О. Ю.

Дата 31 октября 2023 г.

Место для оттиска печати (при наличии) лица, составившего описание местоположения границ объекта

План границ объекта
Выносной лист № 20



Масштаб 1:3000

Используемые условные знаки и обозначения:

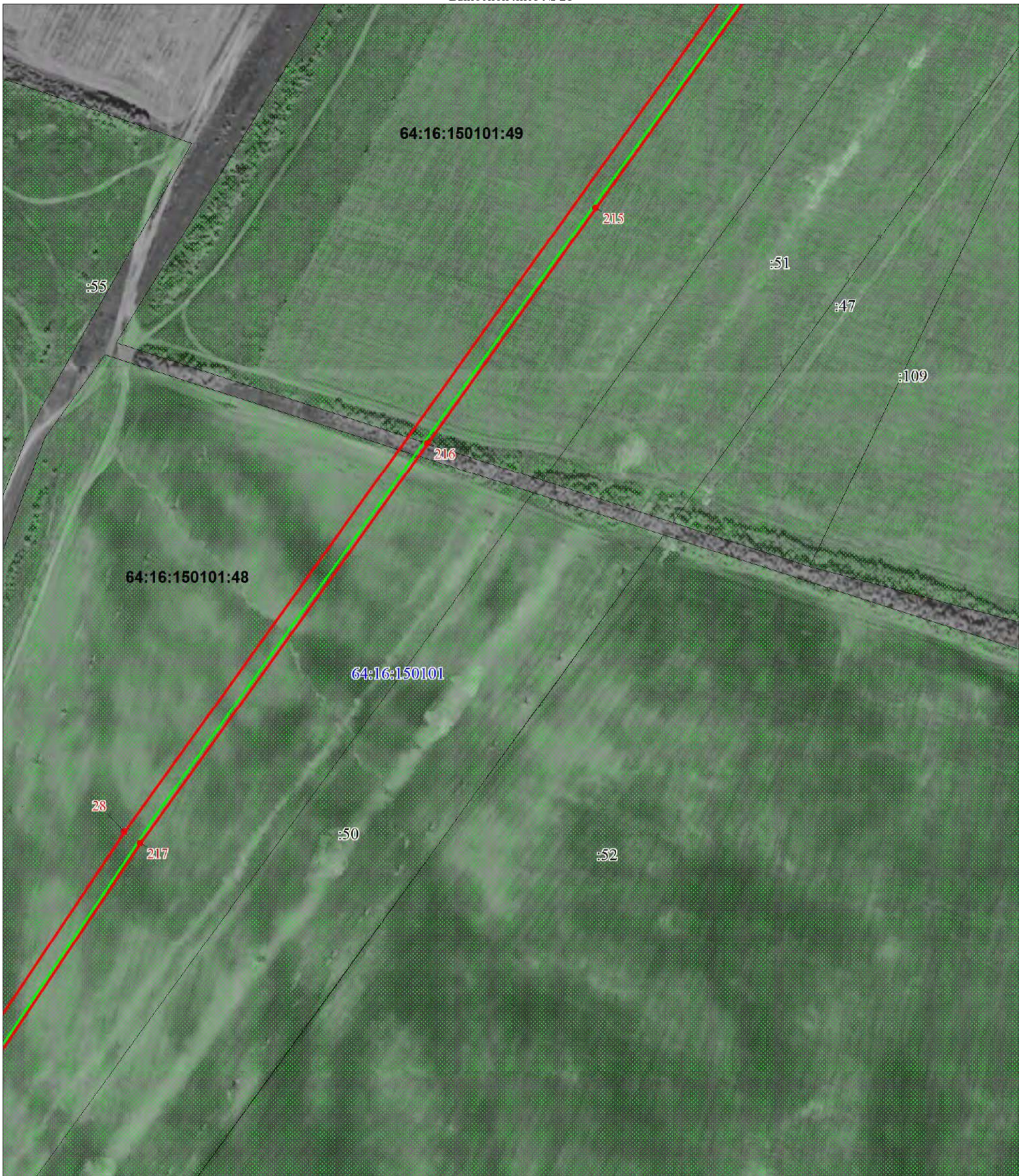
Условные обозначения представлены на листе 10

Подпись _____ Филиппова О. Ю.

Дата 31 октября 2023 г.

Место для оттиска печати (при наличии) лица, составившего описание местоположения границ объекта

План границ объекта
Выносной лист № 21



Масштаб 1:3000

Используемые условные знаки и обозначения:

Условные обозначения представлены на листе 10

Подпись _____ Филиппова О. Ю.

Дата 31 октября 2023 г.

Место для оттиска печати (при наличии) лица, составившего описание местоположения границ объекта



Масштаб 1:3000

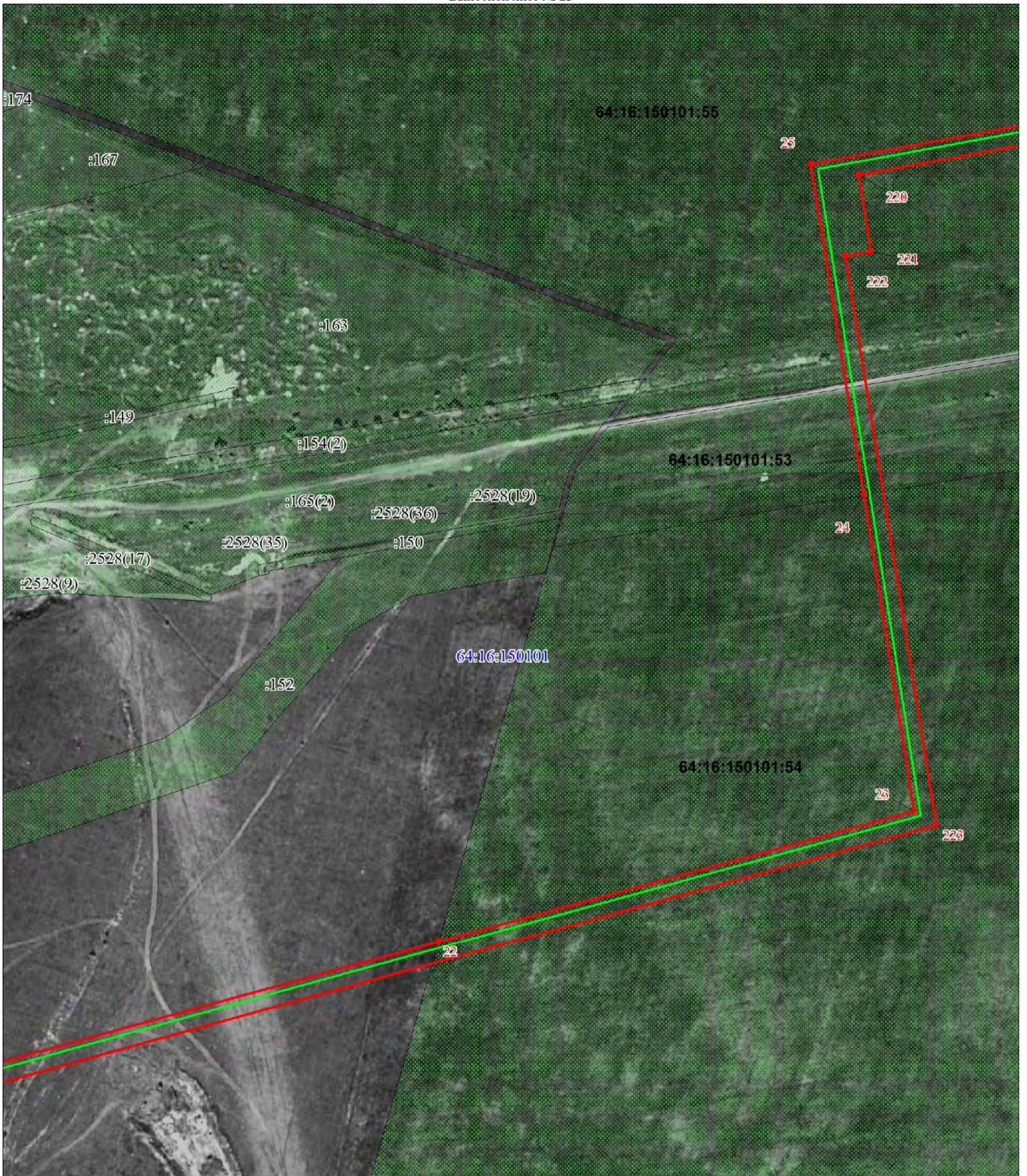
Используемые условные знаки и обозначения:

Условные обозначения представлены на листе 10

Подпись _____ Филиппова О. Ю.

Дата 31 октября 2023 г.

Место для оттиска печати (при наличии) лица, составившего описание местоположения границ объекта



Масштаб 1:3000

Используемые условные знаки и обозначения:

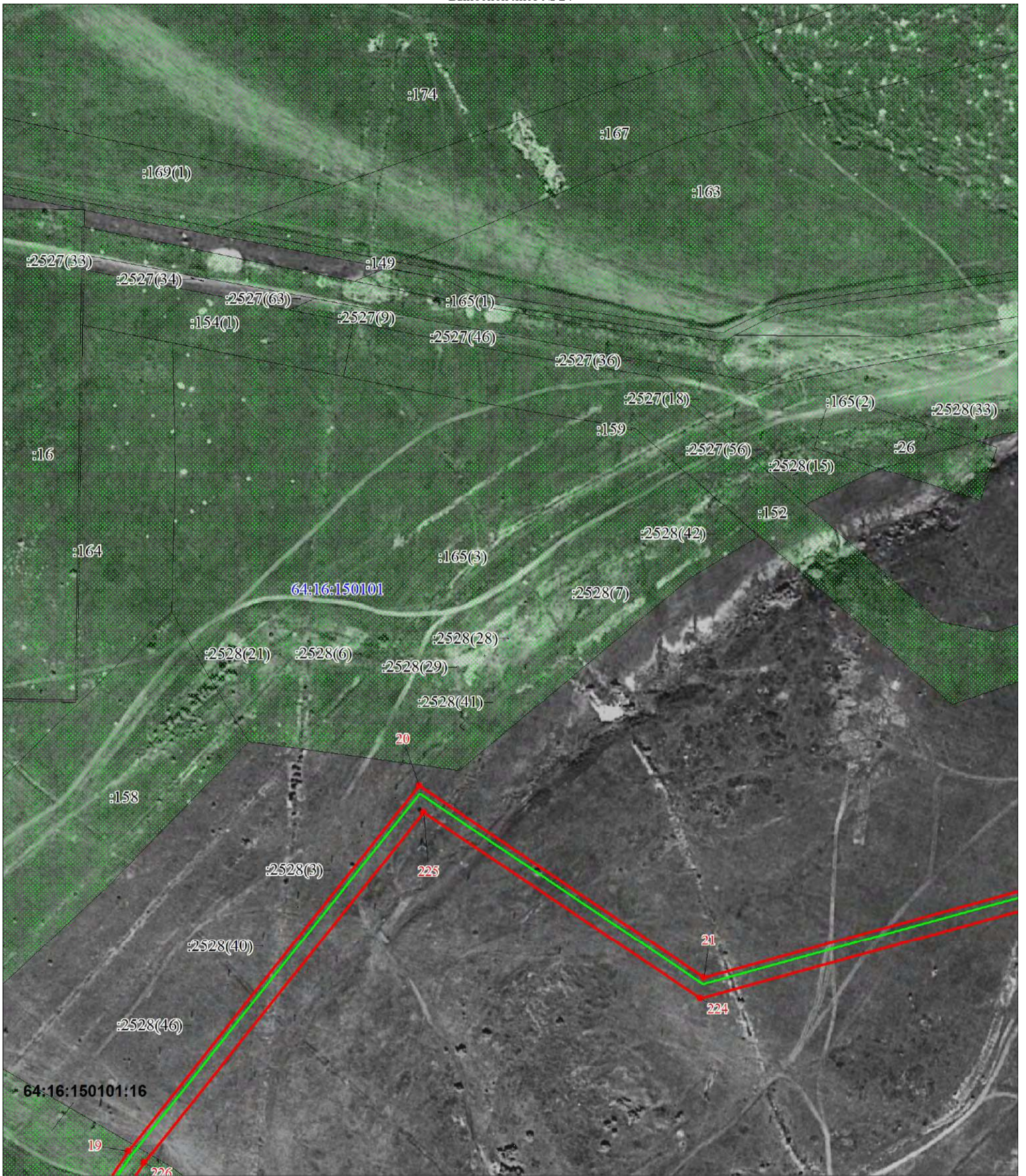
Условные обозначения представлены на листе 10

Подпись _____ Филиппова О. Ю.

Дата 31 октября 2023 г.

Место для оттиска печати (при наличии) лица, составившего описание местоположения границ объекта

План границ объекта
Выносной лист № 24



Масштаб 1:3000

Используемые условные знаки и обозначения:

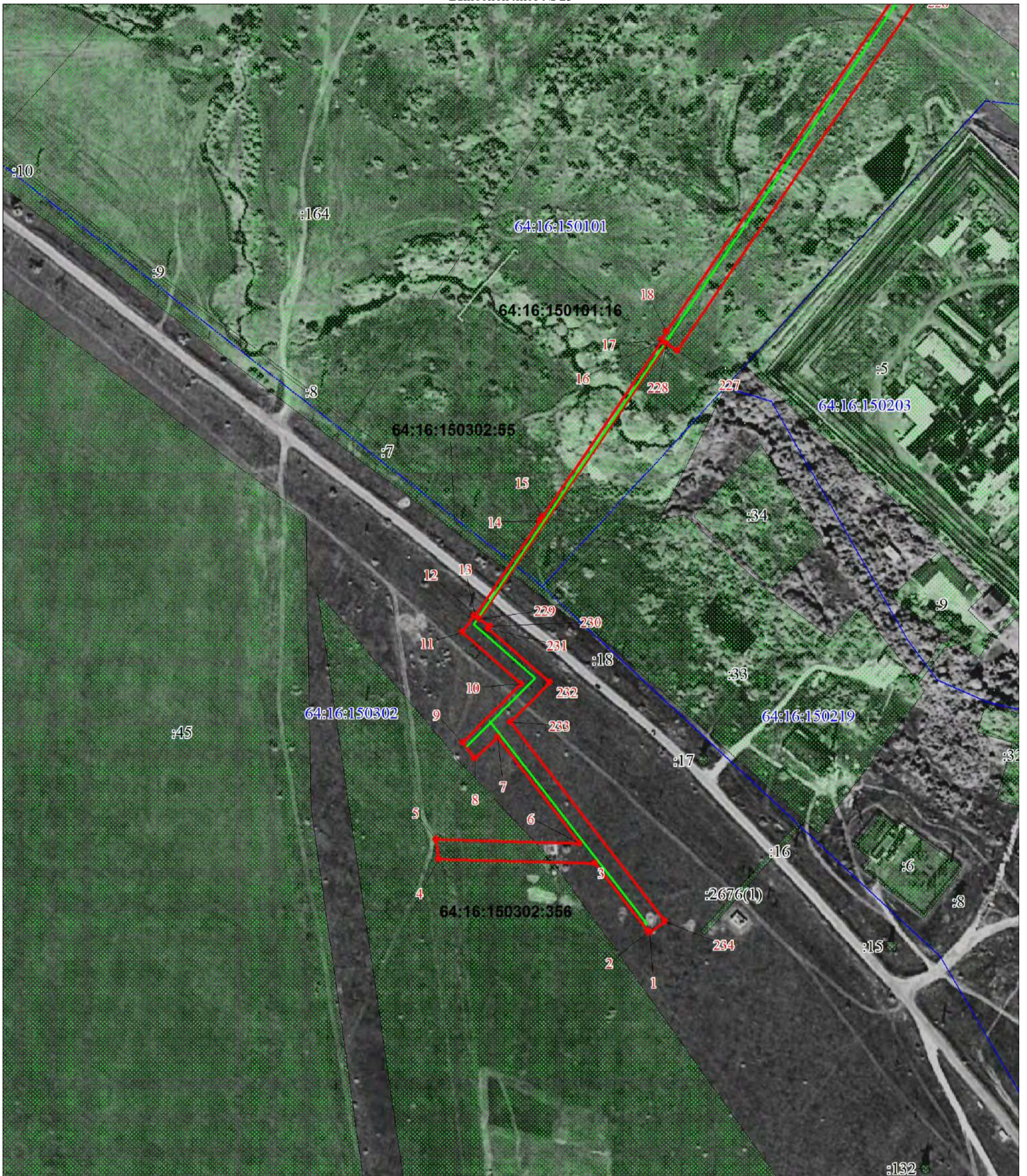
Условные обозначения представлены на листе 10

Подпись _____ Филиппова О. Ю.

Дата 31 октября 2023 г.

Место для оттиска печати (при наличии) лица, составившего описание местоположения границ объекта

План границ объекта
Выносной лист № 25



Масштаб 1:3000

Используемые условные знаки и обозначения:

Условные обозначения представлены на листе 10

Подпись _____ Филиппова О. Ю.

Дата 31 октября 2023 г.

Место для оттиска печати (при наличии) лица, составившего описание местоположения границ объекта

Текстовое описание местоположения границ объекта		
Прохождение границы		Описание прохождения границы
от точки	до точки	
1	2	3
-	-	-